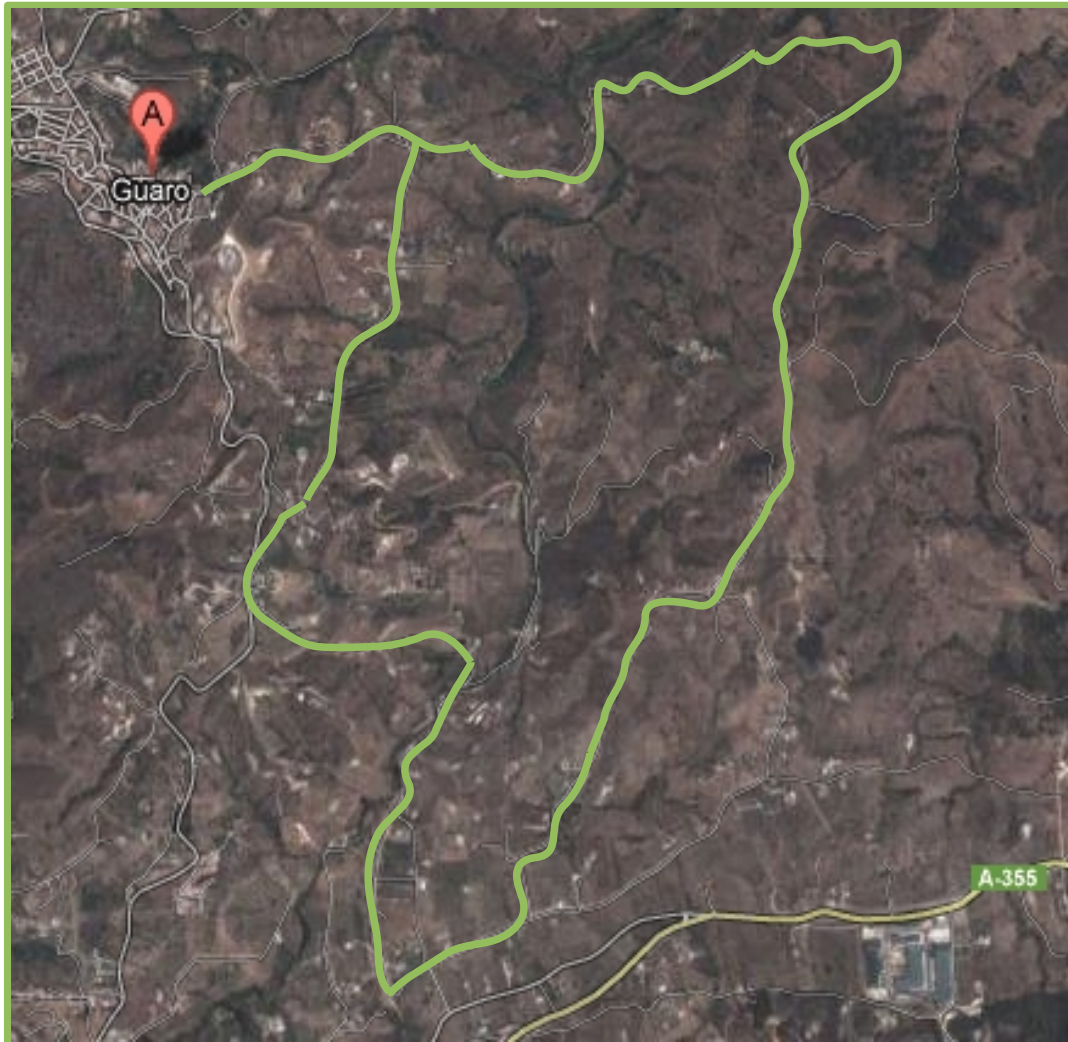


“Monte del Señor”



Datos de Ruta:

Inicio de Ruta: Camino Mocabel

Dificultad: Media

Desnivel: 200 m

Longitud: 14 km

La zona conocida como Monte del Señor se extiende entre los términos de Guaro y Monda. Con un relieve ondulado característico, las colinas están pobladas de cultivos de secano, quedando pequeñas manchas de *alcornocal* y *encinar* que recuerdan la vegetación original. Andamos por un paisaje mosaico con una gran biodiversidad, mientras disfrutamos de unas vistas excepcionales.