

Ruta “Campiña”

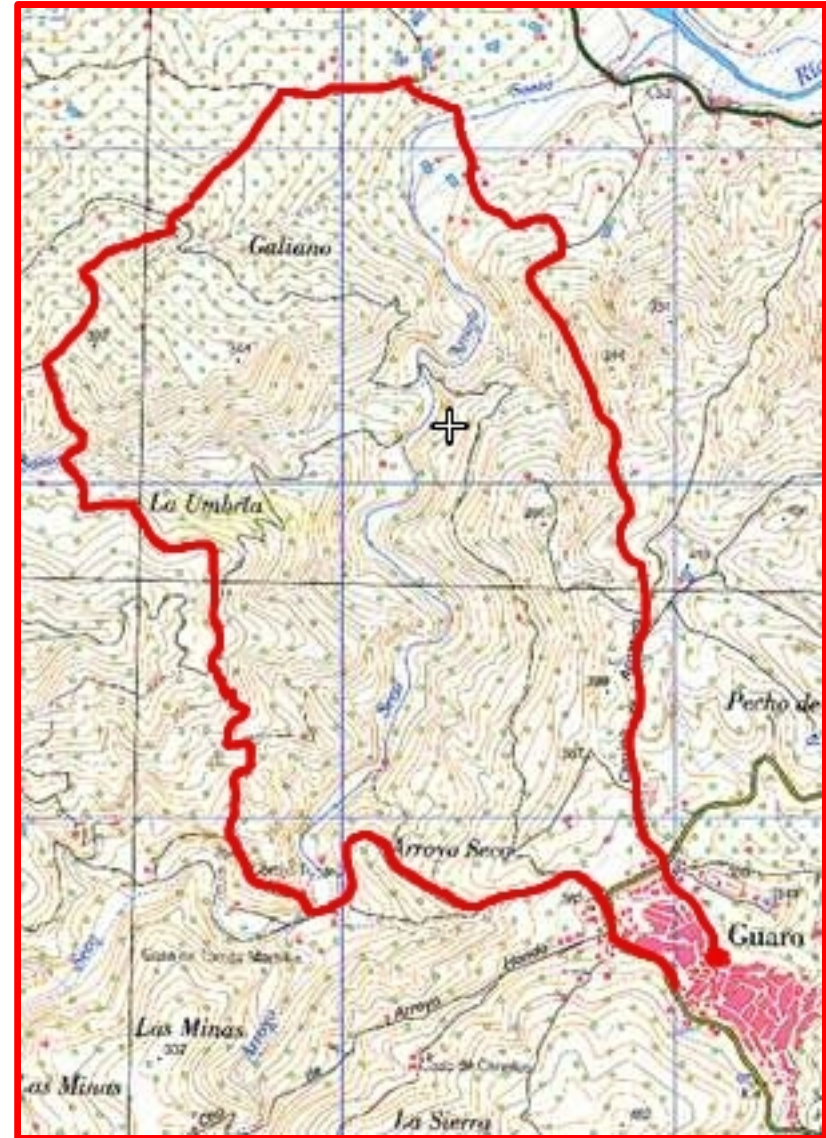
Datos de Ruta:

Inicio de Ruta: Camino del cementerio

Dificultad: Media

Desnivel: 150 m

Longitud: 8,5 km



Partimos hacia la Ermita Cruz del Puerto, lugar de impresionantes vistas, desde donde divisamos la ruta completa. Atravesamos distintos paisajes como *almendrales*, el valle de Arroyo Seco, que presenta un gran caudal en invierno, y distintas manchas de monte mediterráneo en las zonas de "la campiña" y "la umbría". Esta última es la más boscosa, con restos de *alcornocal* y sotobosque de *mirto* y *cantueso*.